

# Auflageprojekt

DIE GEMEINDEVERWALTUNG VON BITSCH BESCHNEIMIT  
HIERMIT, DASS DAS ZUR ÖFFENTLICHEN VERNEHMLASSUNG  
ANGESCHLAGENE UND IM AMTSLATT VOM  
AUSGESCHREIBENE GEGENWÄRTIGE PROJEKT VOM  
BIS ..... BEI DEN GEMEINDEKANZLEINEN ZUR EINSICHTNAHME  
AUFGELEGT WAR.

..... DEN .....  
..... DEN .....  
DIE GEMEINDEVERWALTUNG BITSCH  
DER PRÄSIDENT STEMPEL DER SCHREIBER

GENEHMIGT DURCH DEN VORSTEHER  
DES DEPARTEMENTES FÜR  
VERKEHR, BAU UND UMWELT  
SITTEN, DEN .....

d					
c					
b					
a					
Index	Art der Änderung / Ergänzung	Datum	Gez.	Gep.	

## Hochwasserschutz Dorfbach

## Geschiebesperre und Abschlussmauern

Beilage 5

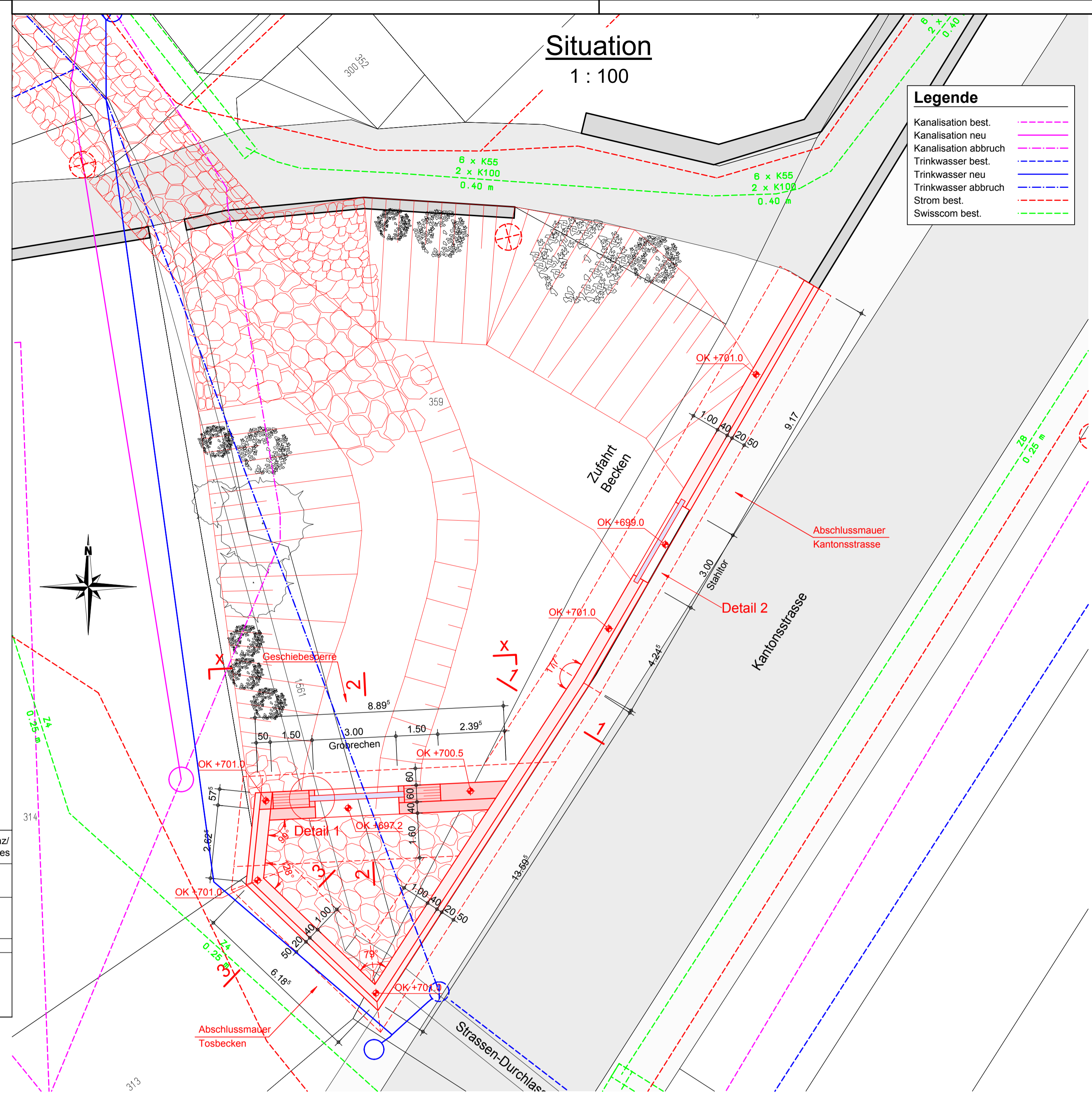
<b>arge</b>   Hochwasserschutz Dorfbach arbeitgemeinschaft: • Ingenieurbüro A. Burkhard, 3900 Brig-Glis • Burchard GmbH, 3900 Brig-Glis • ForstingPlus AG, 3900 Brig-Glis • Dr. M. Jäggi, 8123 Ebmalingen • VWI Ingenieure AG, 3904 Naters	Masstab	Gezeichnet	kr/rwb
	1:100 / 50	Gepüft	CL
		Gesehen	CL
		Datum	01.05.2015
		Format	0.84 x 0.55

Beton	Bauteil	Betontyp	Druckfestigkeitsklasse	Expositionsklasse	Klasse Chloridgehalt	Dmax ø mm	Konsistenz/Besonderes
	Fundamente + Mauern	NPK C	C 30 / 37	XC4	XF1	CI 0.10	32 C3

Alle Betontypen sind Alkali - Aggregat - Reaktions - beständig (AAR): X-AAR3

Stahl: B500B - gemäss SIA 262

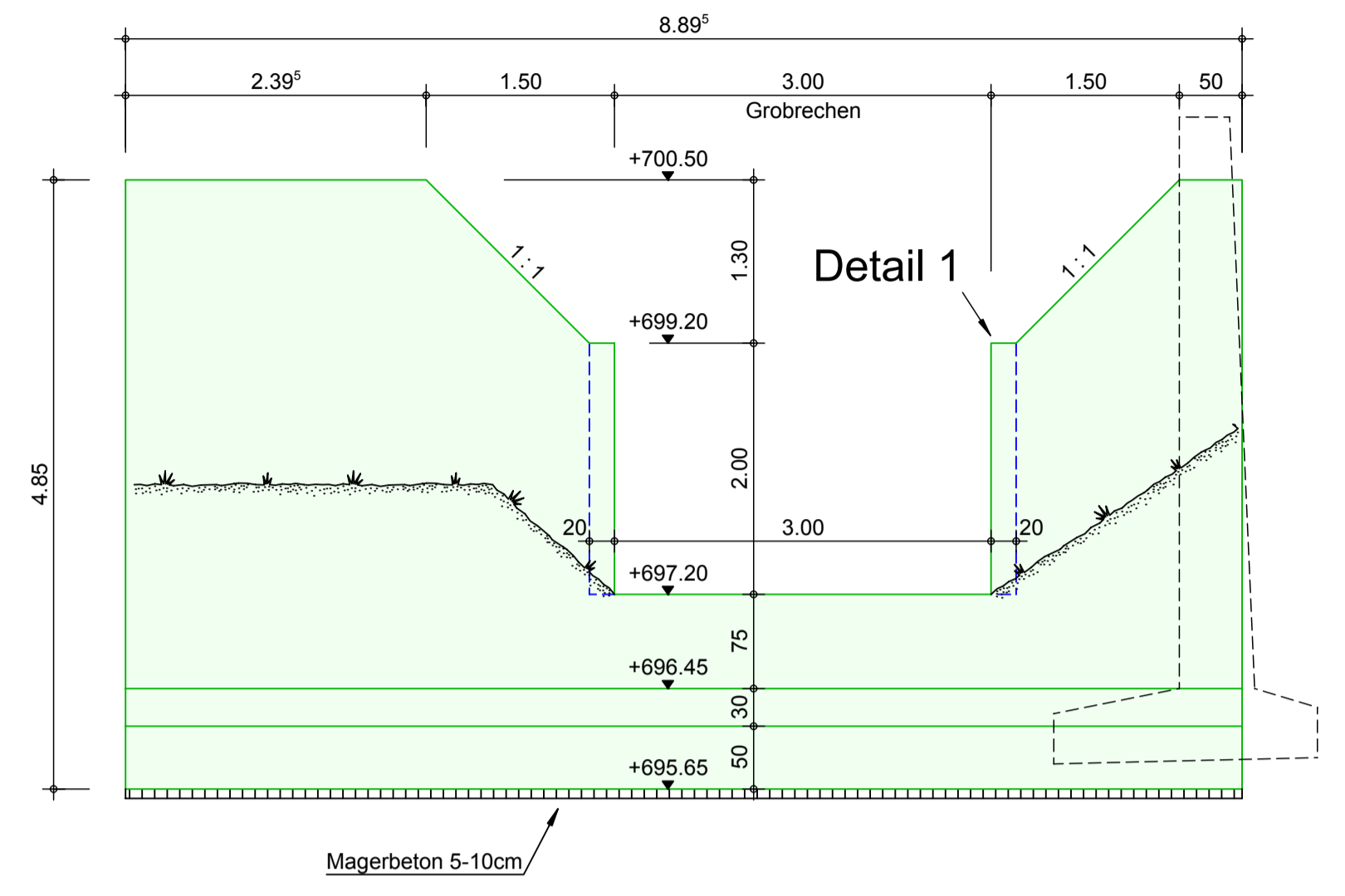
Bewehrungsüberdeckung: Fundamente + Mauern cmin. = 40mm  
Schalungstyp: für sämtliche Bauteile Typ 2



### Ansicht X

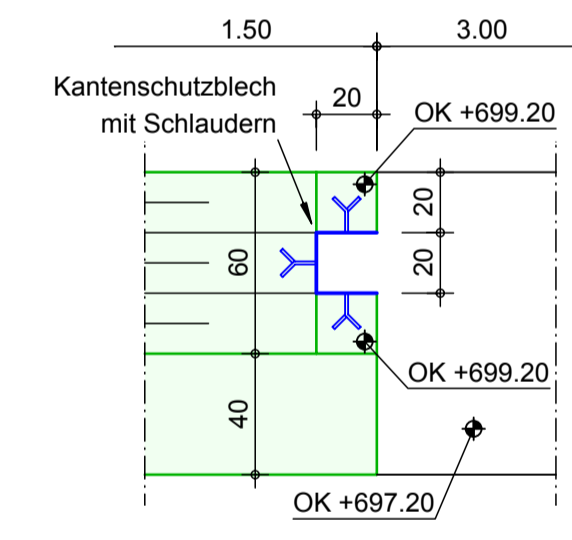
### Geschiebesperre

1 : 50



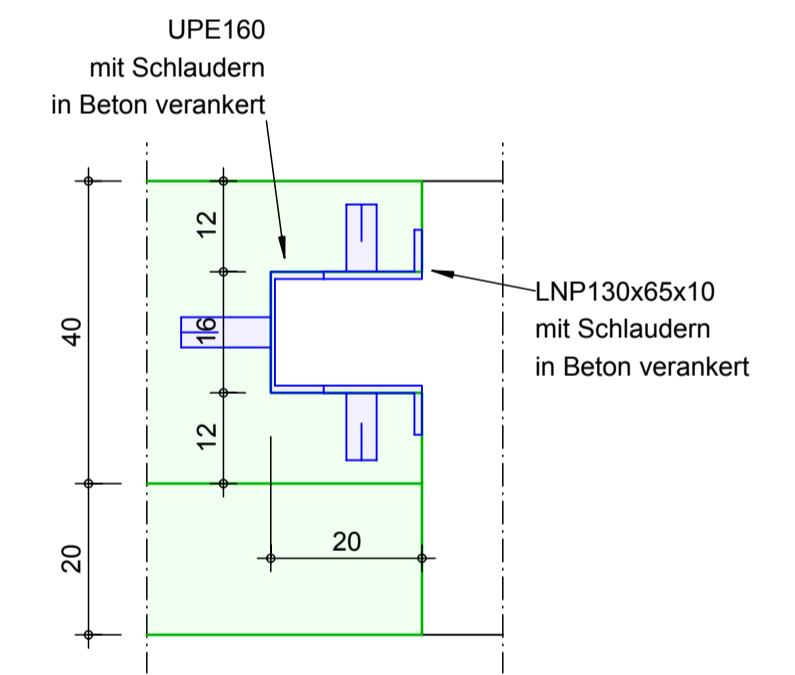
### Detail 1

1 : 25



### Detail 3

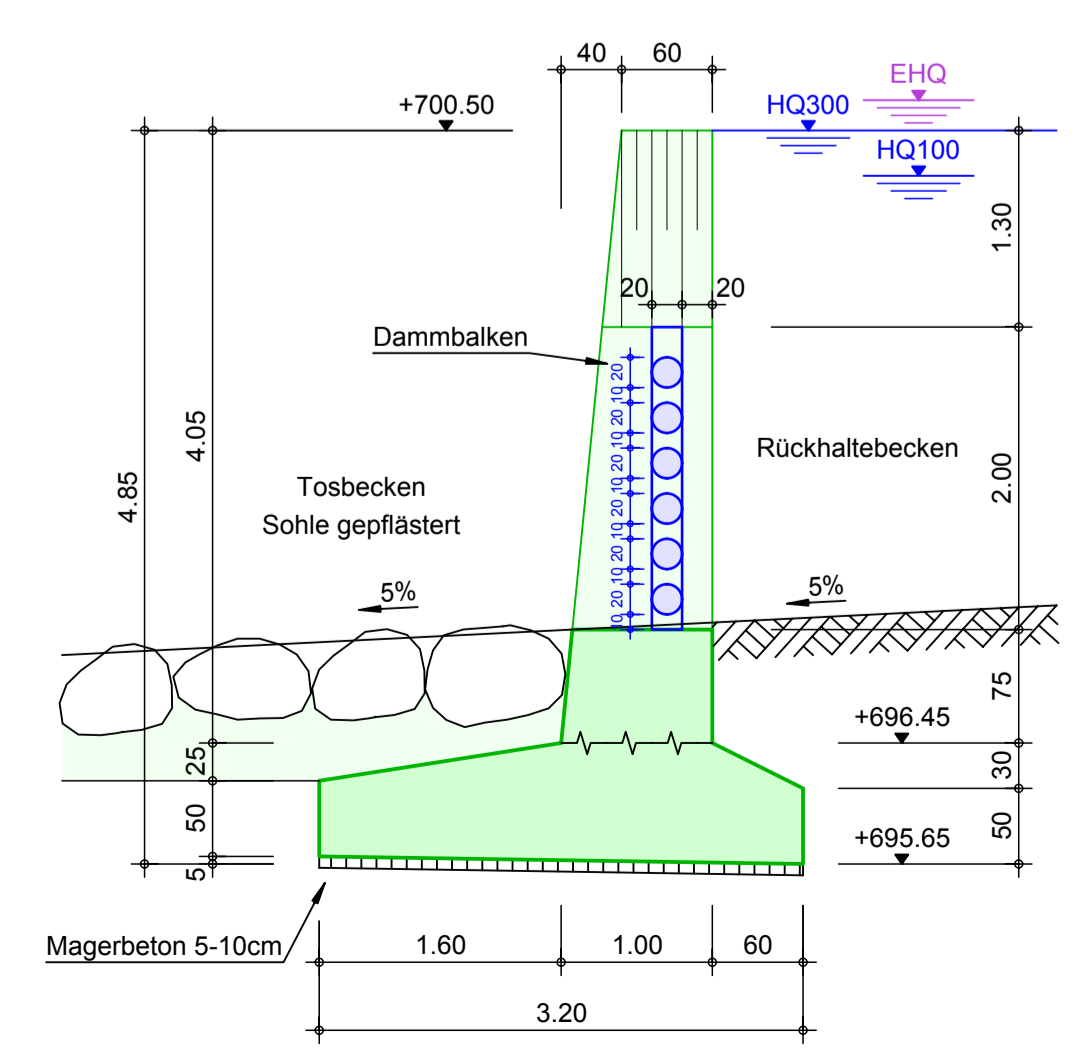
1 : 10



### Schnitt 2 - 2

### Geschiebesperre

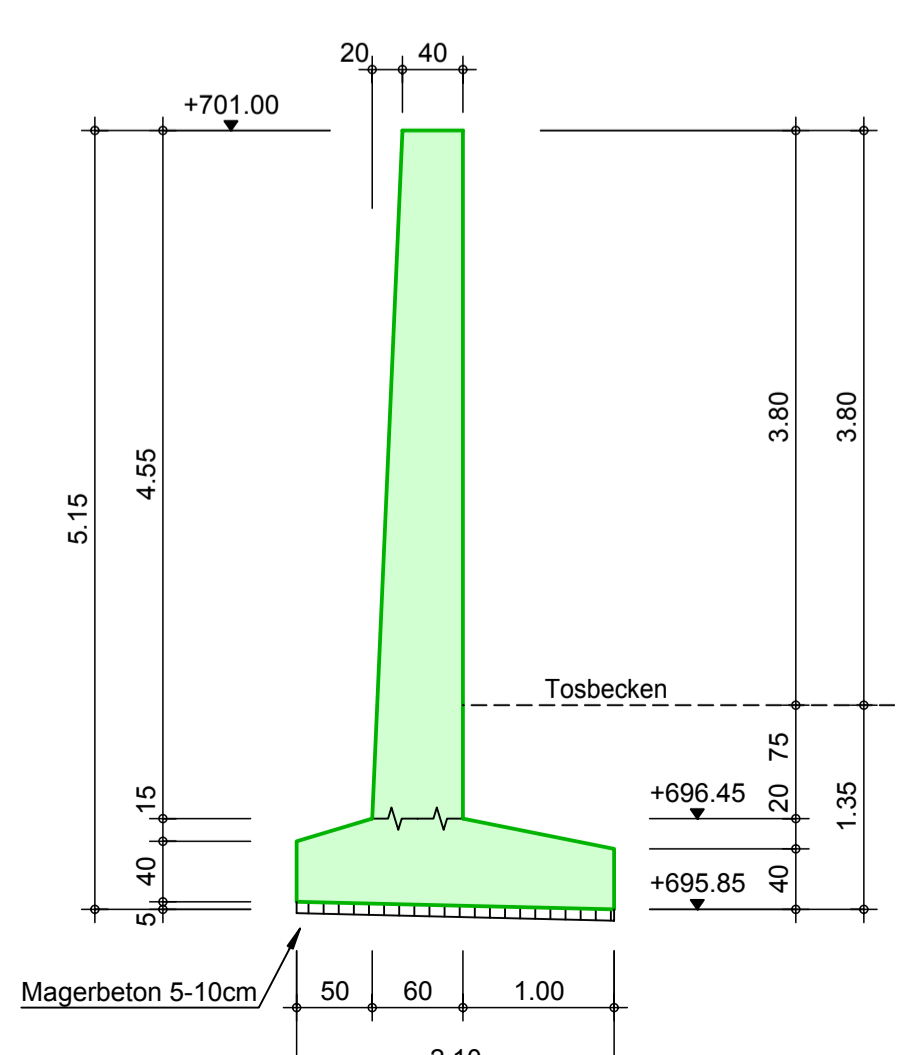
1 : 50



### Schnitt 3 - 3

### Abschlussmauer Tosbecken

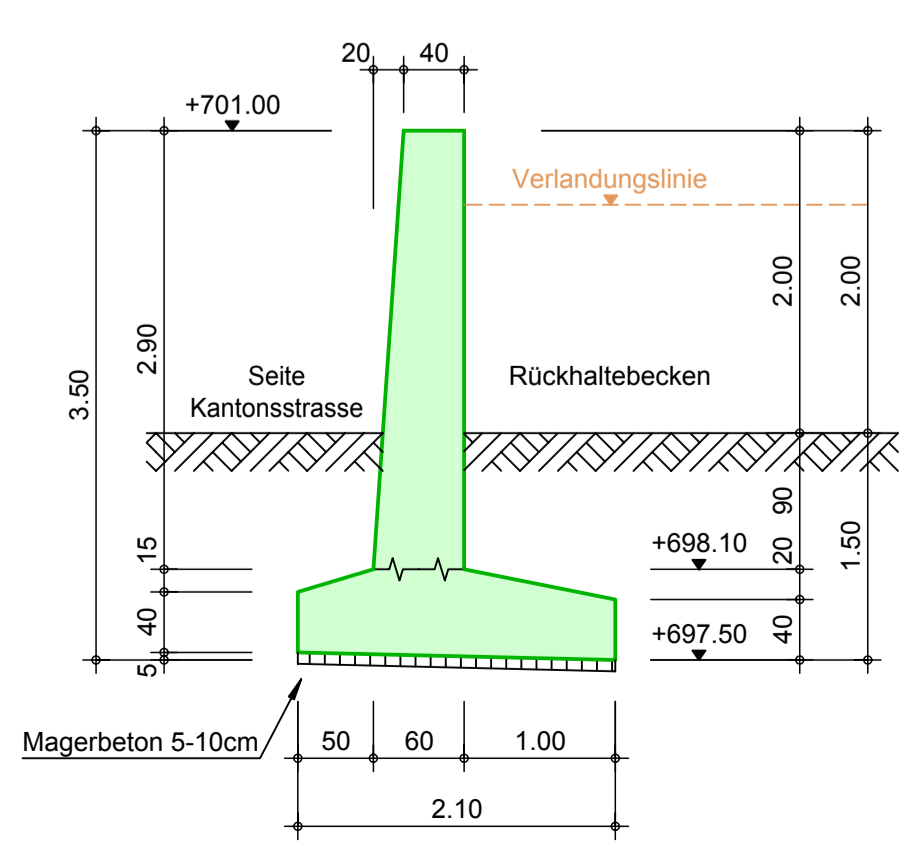
1 : 50



### Schnitt 1 - 1

### Abschlussmauer Kantonsstrasse

1 : 50



### Detail 2

1 : 25

Stahltor, Höhe H=2.0m

